

# braintronics®

Body&Mind syncSystem

CASADA  
HEALTHCARE



< timeto relax



# AURA

ПОСІБНИК | НАЛАШТУВАННЯ



## < timetorelax

Сьогодні продукти CASADA доступні в усьому світі. Безперервний розвиток, безпомилковий дизайн і постійна спрямованість на підвищення якості життя, а також неперевершена якість – це відрізняє продукцію CASADA.

### **УВАГА!**

Цей прилад призначений лише для особистого домашнього використання та не може застосовуватись у промислових та медичних установах.

Масажне крісло – це ідеальне вирішення проблем втоми та стресу. Масаж у кріслі знімає напругу та забезпечує повне розслаблення та відпочинок втомленим м'язам.

## Вітаємо!

Придбавши це масажне крісло, ви виявили поінформованість про необхідність піклуватися про себе.

Для того, щоб ви могли отримувати користь від переваг свого масажного крісла протягом тривалого часу, ми просимо вас прочитати та ретельно дотримуватись правил безпеки.

Ми дуже сподіваємося, що ви зможете отримати задоволення від використання свого особистого крісла AURA.

## Зміст

Правила безпеки .....	4
Протипоказання.....	5
Устаткування   Функції .....	6
Підготовка крісла до використання .....	7
Дистанційне керування .....	8
Встановлення та складання .....	9
Догляд   Обслуговування   Зберігання .....	13
Усунення несправностей .....	14
Технічні дані .....	14
Декларація відповідності ЕС .....	15
Гарантійні умови .....	15

# Заходи безпеки



**Перед використанням масажного крісла уважно ознайомтеся з цією інструкцією, щоб переконатися, що крісло функціонує правильно і з оптимальною ефективністю. Збережіть цю інструкцію з експлуатації для подальшого використання!**

- Масажне крісло відповідає сучасному рівню техніки та актуальним правилам забезпечення безпеки.
- Масажне крісло обладнане секціями з підігрівом. Людям, чутливим до теплового впливу слід акуратно користуватися даною продукцією. (МЕК 60335-2-32)
- Крісло не потребує технічного обслуговування. Усі можливі ремонтні роботи повинні виконуватися лише кваліфікованими фахівцями.
- Неналежне поводження, а також несанкціонований ремонт заборонені з міркувань безпеки можуть призвести до втрати гарантії.
- Щоб уникнути нещасних випадків, не просовуйте пальці між масажними роликками.
- Не торкайтеся вологих рук до штепсельної вилки.
- Уникайте контакту крісла з водою, впливу високої температури, а також прямих сонячних променів.
- Не використовуйте масажне крісло в приміщеннях з підвищеною вологістю, наприклад, у ванній кімнаті.
- Не використовуйте масажне крісло в приміщеннях малого об'єму або в місцях з несправною вентиляцією, де не забезпечується надходження свіжого повітря.
- Якщо пристрій не використовується протягом тривалого часу, вийміть штепсельну вилку з розетки, щоб виключити ризик короткого замикання.
- Не використовуйте пошкоджені кабелі, штекери та нещільні контакти.
- Якщо кабелі/штекери пошкоджені, вони повинні бути замінені виробником, представником сервісної служби або кваліфікованими фахівцями.
- У разі неправильного функціонування необхідно негайно від'єднати пристрій від мережі електроживлення.
- Компанія знімає з себе відповідальність за шкоду, заподіяну у разі використання продукції не за призначенням чи неправильного її використання.
- Для запобігання надмірному навантаженню на мускулатуру та нервову систему щоденна тривалість масажу має перевищувати 30 хвилин.
- Ніколи не використовуйте гострі та ріжучі предмети під час масажу, щоб не допустити пошкодження масажного крісла.
- Використовуйте лише відповідні розетки та переконайтеся, що вилка повністю вставлена в розетку, щоб зменшити ризик виникнення короткого замикання та пожежі.
- Після використання та перед чищенням слід відключати масажне крісло від джерела живлення.
- Не дозволяйте дітям віком до 14 років проводити очищення або обслуговування без нагляду.
- У разі непередбаченого перебою подачі електроенергії під час використання крісла, переведіть вимикач у положення OFF (ВИМК.) і витягніть вилку з розетки, щоб уникнути пошкодження масажного крісла.
- Не використовуйте масажне крісло, якщо електричні кабелі є вологими або пошкодженими.
- Якщо діти, люди з обмеженими фізичними можливостями або люди похилого віку використовують крісло або знаходяться поруч із ним, не залишайте їх без нагляду.
- Не використовуйте масажне крісло безпосередньо після їжі або якщо ви знаходитесь під впливом алкоголю.
- Використовуйте пристрій лише з метою, описаною в інструкції з експлуатації.
- Використовуйте лише те додаткове приладдя, яке надає постачальник.
- Не стійте, не сидіть, не стрибайте на підставці для ніг, щоб уникнути пошкодження.
- Не намагайтеся сидіти на підлокітниках та спинці крісла, щоб уникнути пошкодження та ризику

# Протипоказання

**Якщо Ви не впевнені, чи можна використовувати масажне крісло, проконсультуйтеся з лікарем.**

- Використання масажного крісла заборонено під час вагітності та у разі одного/кількох перелічених нижче захворювань: нещодавно отримані ушкодження, тромбозні захворювання, будь-які види запалень і набряклості, а також рак. Якщо ви на даний момент проходите курс лікування будь-яких захворювань або розладів, перед проведенням масажу необхідно проконсультуватися з лікарем.
- Особи з фізичними патологіями, а також особи з розладами сприйняття та психіки, а також особи з недостатнім досвідом та знаннями повинні використовувати крісло тільки під наглядом та керівництвом осіб, відповідальних за їхню безпеку.
- Щоб уникнути будь-якого дискомфорту або небезпек у процесі використання масажного крісла, ми рекомендуємо вказаній нижче групі осіб перед застосуванням пристрою проконсультуватися з лікарем:
  - особи, не здатні до самостійного пересування,
  - особи, які проходять терапевтичне лікування,
  - пацієнти із захворюваннями спини, особи зі скаргами на хребет або його викривлення,
  - особи, які використовують кардіостимулятор.
- При виникненні больових відчуттів під час масажу негайно припиніть використання крісла.
- У разі травмування під час використання крісла негайно зверніться до лікаря.
- Не масажуйте почервонілі, опухлі або запалені ділянки шкіри.
- Дане масажне крісло призначене виключно для домашнього оздоровчого масажу, та не є пристроєм для медичного масажу. Тому його використання не може замінити відповідного лікування.
- Рекомендується використовувати масажне крісло щодня протягом 30 хвилин. Тривалість масажу однієї ділянки тіла не повинна перевищувати 15 хвилин за один раз, ефект від надмірного впливу масажу може бути негативним.
- Пристрій не призначений для дітей віком до 14 років.
- Діти віком до 14 років повинні використовувати крісло під наглядом. Слід переконатися, що діти не використовують масажне крісло для гри.

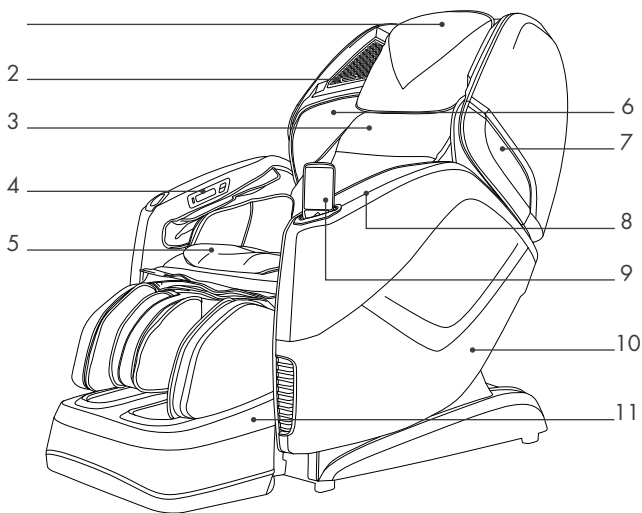
## ПРОТИПОКАЗАННЯ ДЛЯ ВИКОРИСТАННЯ СИСТЕМИ BRAINTRONICS®

- Психічні розлади (наприклад, шизофренія, біполярний розлад, ендогенна депресія).
- Розлади особистості.
- Епілепсія та подібні напади.
- Хвороби серця.
- Захворювання центральної нервової системи.
- Тромбоз.
- Ендогенна депресія.
- СДВГ (гіпоактивний).
- Нещодавно перенесений серцевий напад чи інсульт.
- Розумова неповноцінність.
- Залежність, наприклад, від наркотиків чи алкоголю, чи залежність від лікарських препаратів.
- Вагітність.

**ПРИМІТКА:** З етичних та правових причин систему braintronics® не можна використовувати для дітей та підлітків без явно вираженого дозволу їхніх законних представників. Особи, для яких медитація може суперечити їх релігійним переконанням, повинні утриматися від використання даної продукції.

# Устаткування | Функції

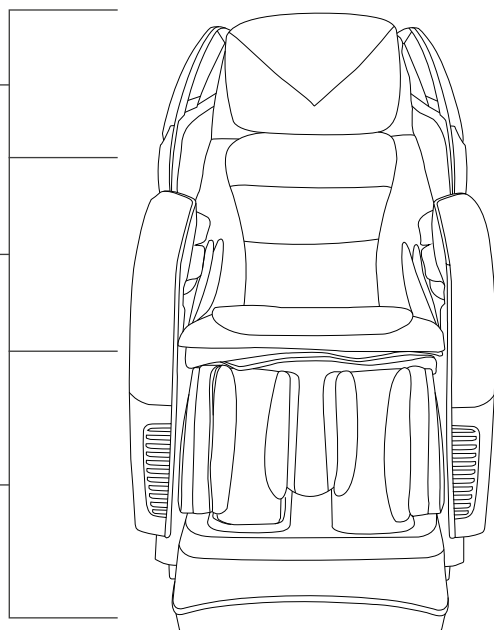
1. Подушка 1
  2. Bluetooth-динамік
  3. Подушка спинки
  4. швидкий доступ до керування
  5. Подушка сидіння
  6. Масаж плечей
  7. Логотип Braintronics®
- LED
8. підлокітник або підлокітники
  9. Пульти керування
  10. Бічна панель
  11. Підніжка



2 подушки компресії

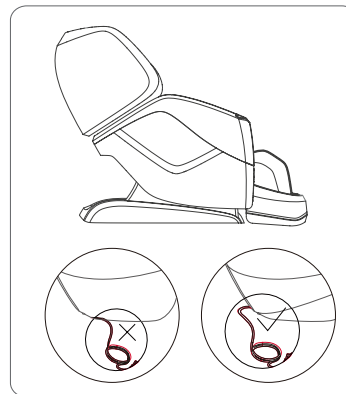
12 подушок компресії

6 подушок компресії



# Підготовка крісла до використання

1. Розмістіть крісло на відкритому майданчику
  - Залишіть достатньо місця навколо крісла для нахилу.
  - Щоб не пошкодити підлогу та зменшити шум, будь ласка, покладіть килимок під крісло.
  - Переконайтеся, що попереду та ззаду крісла немає перешкод.
  - Будь ласка, не ставте крісло на мокрий чи нерівний підлога.
  - Щоб уникнути перешкод, помістіть крісло на відстані 1 метра від телевізора та радіо.
  - Не піддавайте крісло впливу прямих сонячних батарей променів чи високих температур. Інакше його шкіра може вицвісти чи затвердіти.

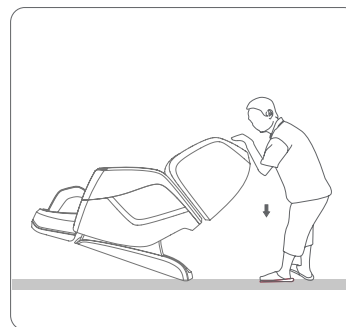


## УВАГА!

Слідкуйте, щоб кабель мережевого живлення не розташовувався під кріслом! Не пошкодьте кабель живлення!

## 2. Переміщення крісла

- Як показано на малюнку, опустіть спинку вниз і нахиліть крісло на колеса під кутом 45°.
- Повільно натисніть та перемістіть крісло у потрібне місце.
- Опускайте крісло повільно та плавно, поки воно не встане на підлогу повністю.



## Попередження!

- Перед початком пересування крісла поверніть висувну підставку для ніг у вихідне положення.
- Не пересувайте крісло, якщо хтось знаходиться або якщо крісло використовується.
- Переміщення крісла може призвести до пошкодження покриття для підлоги. Рекомендується використання засобів захисту підлоги (наприклад, матів чи килимів).
- Під час переміщення крісла не допускайте падіння крісла і не відпускайте його різко, інакше крісло можна пошкодити.
- Ми рекомендуємо присутність двох осіб та особливу обережність під час переміщення крісла.

# Дистанційне керування

КНОПКА ВКЛ / ВИКЛ

ГОЛОВНИЙ СЕНСОРНИЙ ЕКРАН

СЕНСОРНІ КЛАВІШІ



## Сенсорний пульт дистанційного керування

### 1. Кнопка ВКЛ / ВИКЛ

(Зверху пульта дистанційного керування)

• Натисніть цю клавiшу, щоб запустити крісло. Спинка та підніжка крісла автоматично налаштовуються на кут за замовчуванням. Пульт дистанційного керування включається.

• Натисніть цю кнопку ще раз. Функція масажу припиняється. Масаажний механізм спинки повертається у вихідне положення. Масаажне крісло вимкнено.

### 2. Головна сторінка

Доступно 6 функцій масажу:

- шия / плечі
- Нижня частина спини
- Авто
- Ручні
- додатково
- Аеро масаж

### Налаштування:

Відображається у верхньому правому кутку головної сторінки.

# Дистанційне керування

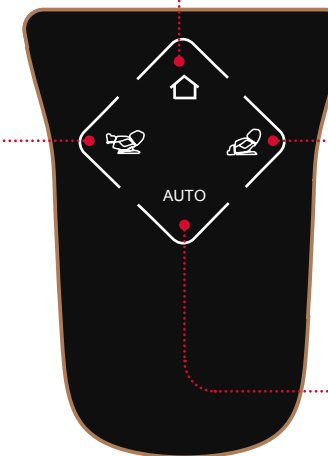
СЕНСОРНІ КЛАВІШІ

Головна сторінка: натисніть, щоб повернутися на головну сторінку.

Натисніть, щоб налаштувати кут нахилу масажного крісла та положення невагомості.

Відновлення: Натисніть, щоб відновити крісло у вихідне положення.

АВТО: натисніть, щоб запустити функцію "Авто" (за замовчуванням "Демо").



# Установка і зборка

## 1 | ЗНИМАЄМО ПАКУВАННЯ, ПЕРЕГЛЯД КОМПЛЕКТАЦІЇ

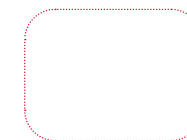
Шестигранний ключ

Шестигранні гвинти 10x  
Шайба 10x

Резервне: Шестигранні  
гвинти 2x Шайба 2x

Шнур живлення

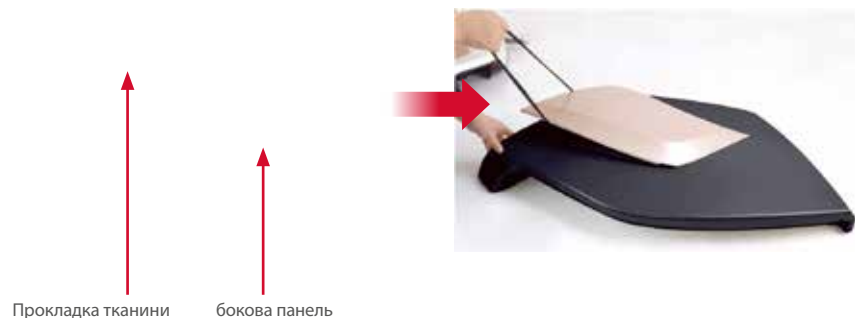
скоба 2x



# Установка і зборка

Масажне крісло      Масажний блок для ніг      Ліва бокова панель      Права бокова панель

1.1] Зніміть кришку бічної панелі, злегка потягнувши прокладку тканини, щоб підготуватися до встановлення.



1.2] Підключіть джерело живлення та увімкніть живлення, щоб крісло повернулося у вихідне положення.



Положення крісла перед включенням електроживлення

Положення крісла після включення електроживлення

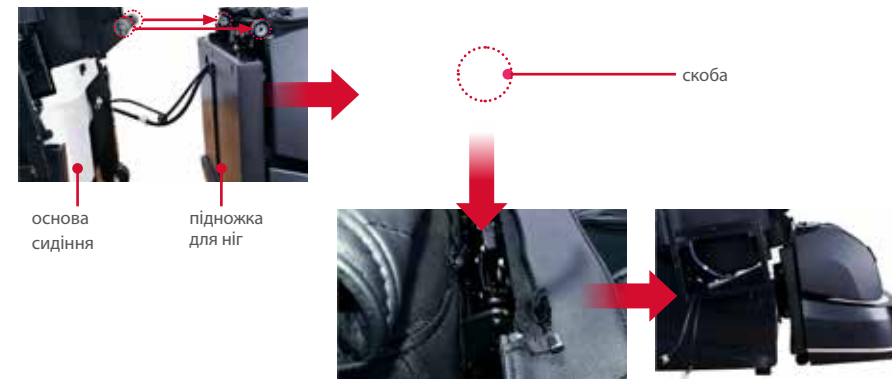
## 2] ВСТАНОВІТЬ ПІДНІЖКУ

Підключіть з'єднувальний шнур масажного блоку для ніг та повітряний шланг.



# Установка і зборка

2.1] Повісьте підставку для ніг на основу сидіння, потім закріпіть її скобою.



## 3] ВСТАНОВІТЬ БІЧНІ ПАНЕЛІ

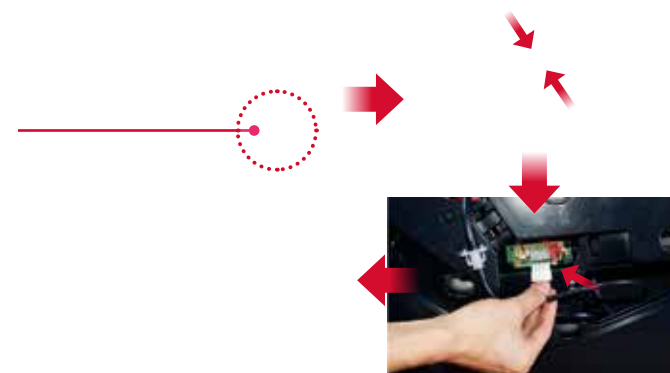
Поєднайте (A) бічну панель з (B) на головному блоці. Потім вставте бічну панель у Основний блок.

(A)

(B)

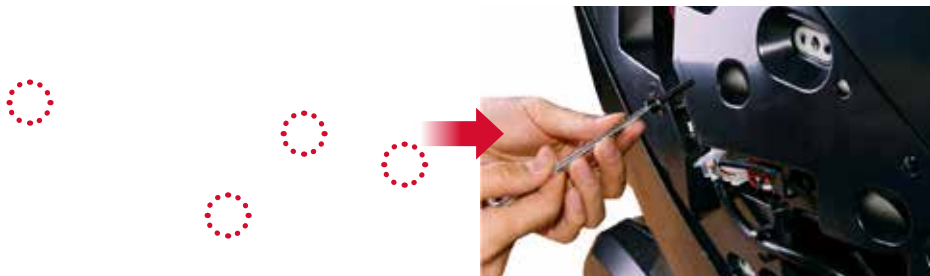
3.1] Шнур живлення та шланг для подачі повітря повинні пройти через трап-форменний отвір і з'єднатися з відповідними портами.

Пропустіть дроти через цей отвір



# Установка і зборка

3.2| Зафіксуйте бічну панель чотирма гвинтами.



3.3| Щоб знову прикріпити бічну панель, постукайте рукою по краях кришки бічної панелі.

## 4| КРІПЛЕННЯ ПОДУШКИ СІДІННЯ

Застебніть блискавку між сидінням та підставкою для ніг.



4.1| Подушка сидіння застібається на блискавку.



Застібка-блискавка



Ремінець на липучці

4.2| Прикріпіть подушку сидіння до спинки за допомогою ремінця на липучці.

# Догляд | Обслуговування | Зберігання

## A| ОЧИСТКА СИНТЕТИЧНОЇ ШКІРИ

Протріть синтетичну шкіру м'якою сухою тканиною. Не очищайте виріб розчинами, що містять хімічні речовини, такі як розчинник, бензин та спирт. Переконайтеся, що засіб для чищення шкіри не зашкодить синтетичній шкірі, прочитавши етикетку. Якщо синтетична шкіра дуже брудна, протріть її нижченаведеним способом.

1. Змочіть м'яку тканину в гарячій воді або стандартному нейтральному миючому засобі та отисніть її.
2. Переконайтеся, що м'яка тканина добре віджата доти, доки з неї не перестане капати вода.
3. Протріть поверхню синтетичної шкіри м'якою тканиною.
4. Обов'язково кілька разів промийте тканину під час протирання.
5. Сушіть синтетичну шкіру природно. Не використовуйте сушарку.

- Поверхня синтетичної шкіри може вицвітати або знебарвлюватися під час використання невідповідного миючого засобу. Випробуйте чистячий розчин на невеликій ділянці до повного нанесення.
- Чищення синтетичної шкіри будь-якими спиртовмісними речовинами, розчинниками або бензол може призвести до знебарвлення або повного видалення кольору.

## B| ОЧИСТКА ПЛАСТИКОВИХ ЧАСТИН

1. Покладіть шматок м'якої тканини в гарячу воду, змішану з нейтральним миючим середовищем, віджміть його і протріть пластмасові частини.
2. Не чистіть пластмасові деталі хімічними речовинами, такими як розчинники, бензин та спирт.
3. Протріть мікрофіброю або м'якою тканиною, віджатою в чистій воді.
4. Дайте пластиковим деталям висохнути природним шляхом.

## B| ЗБЕРІГАННЯ

- Якщо крісло не використовується протягом тривалого часу, кабель живлення повинен бути згорнуто, крісло повинно зберігатися в сухому приміщенні.
- Не зберігайте крісло поблизу джерела нагрівання або відкритого вогню. Уникати тривалого впливу сонячних променів.
- Дозволяється використовувати тільки наявні на ринку продукти для догляду за штучною шкірою. Забороняється очищати крісло за допомогою розчинника, бензолу чи спирту.
- Якщо крісло розташоване на нерівній поверхні, забороняється котити або штовхати його; для переміщення необхідно підняти.
- Після кожного використання крісла необхідно витримувати паузу, забороняється використовувати крісло кілька разів без пауз.

# Усунення несправностей

## ПРОБЛЕМИ

- У процесі експлуатації чути звук двигуна.
- Пульти дистанційного керування не працює.
- Крісло припинило працювати.
- Програма Braintronics не вмикається.

## РІШЕННЯ

- Це нормальний звук під час експлуатації.
- Переконайтеся, що кабелі живлення масажного крісла та пульта дистанційного керування вставлені належним чином. Перевірте кабель пульта дистанційного керування.
- Крісло автоматично вимикається при досягненні заздалегідь заданого часу або після надмірно довгої роботи. Це забезпечує тривалий термін служби крісла.
- Переконайтеся, що програма Braintronics встановлено і ваш обліковий запис ван. Також перевірте, чи встановлено Bluetooth® з'єднання між смартфоном та масажним кріслом.

При виявленні серйозніших несправностей просимо звернутися до продавця або генерального імпортера.

## Технічні дані

### Розміри:

У складеному положенні: 155 (L) x 81 (W) x 122 (H) см

У розкладеному положенні: 202 (L) x 81 (W) x 119 (H) см Маса: 111 кг

Максимальна вага

користувача: 120 кг

Напруга: 220-240В ~ 50/60Гц

Номинальна потужність: 250 Вт

Час роботи: 15 хвилин

braintronics: 21 хвилина

### Сертифікати:



## Технічне обслуговування

Не потребує технічного обслуговування.

## Утилізація

Здійснюється відповідно до ФЗ №7 від 10.01.02р. "Про охорону навколишнього середовища"

## Декларація відповідності вимогам ЄС

Відповідає директиві EMC 2014/30/EU, LVD 2014/35/EU.

## Гарантійні умови

Гарантійні зобов'язання згідно з виданим гарантійним талоном. При зверненні до сервісної служби наявність гарантійного талона є обов'язковою!

### Виробник

"CASADA International GmbH"

"Касада Інтернешнл ГмбХ" ОбермайерсФельд, 3

м. Падерборн, Німеччина, 33104 info@casada.com

www.casada.com

### Дата виробництва

Місяць та рік виготовлення вказані на упаковці або етикетці товару

### Офіційний представник в Україні

Касада Україна

м. Київ, пр-т. Володимира Івасюка, 8, корпус 5

+38 050 183-83-83

+38 067 576-23-23

+38 044 209-05-21

<https://casada.ua>



Авторські права на зображення та тексти належать компанії «CASADA International GmbH» і не можуть використовуватися без явно вираженої її згоди.

Авторське право © 2021 CASADA International GmbH. Усі права збережені.



